

A

B

C

D

E

F

G

H

A

B

C

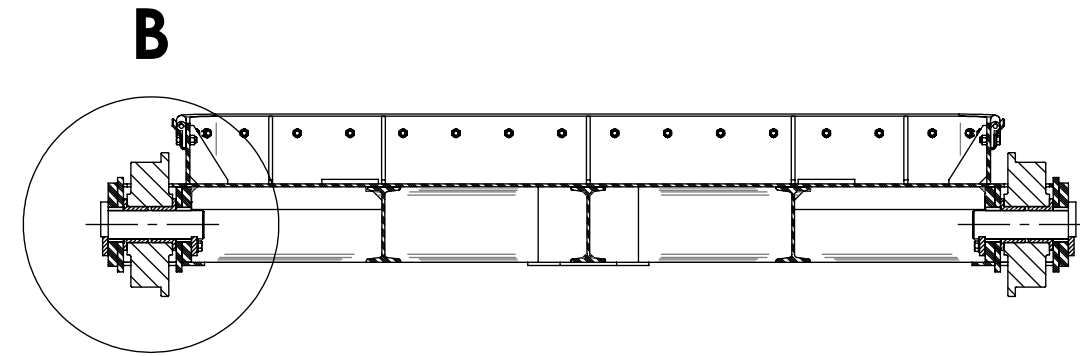
D

E

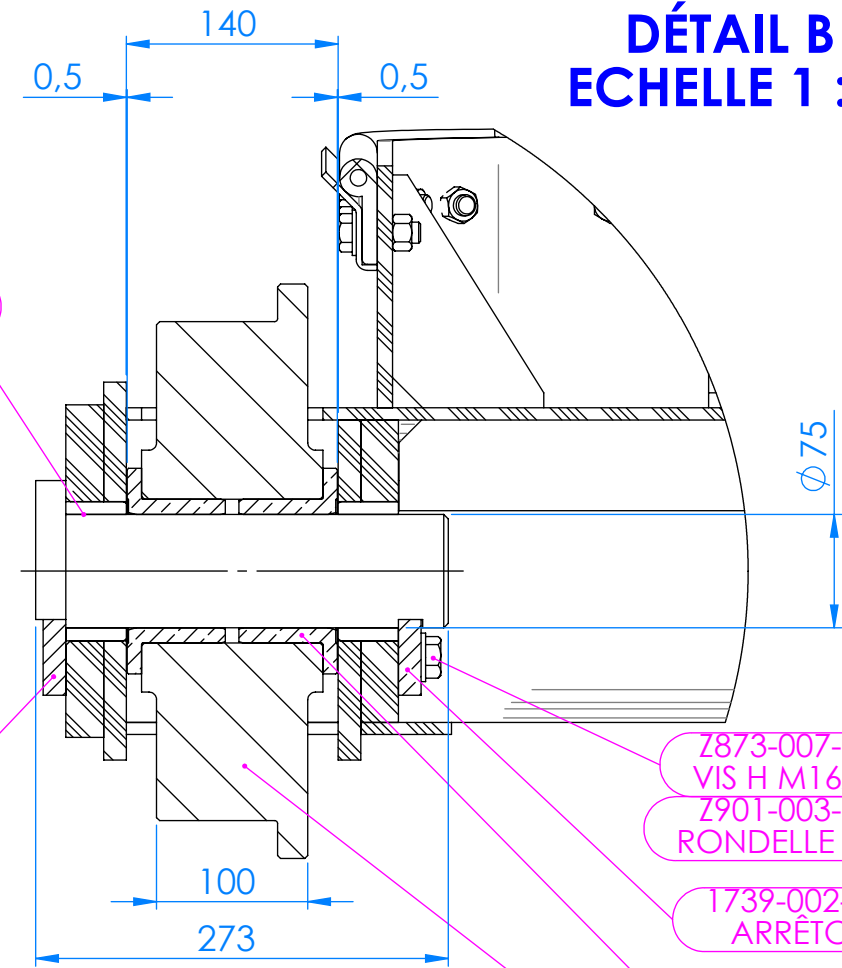
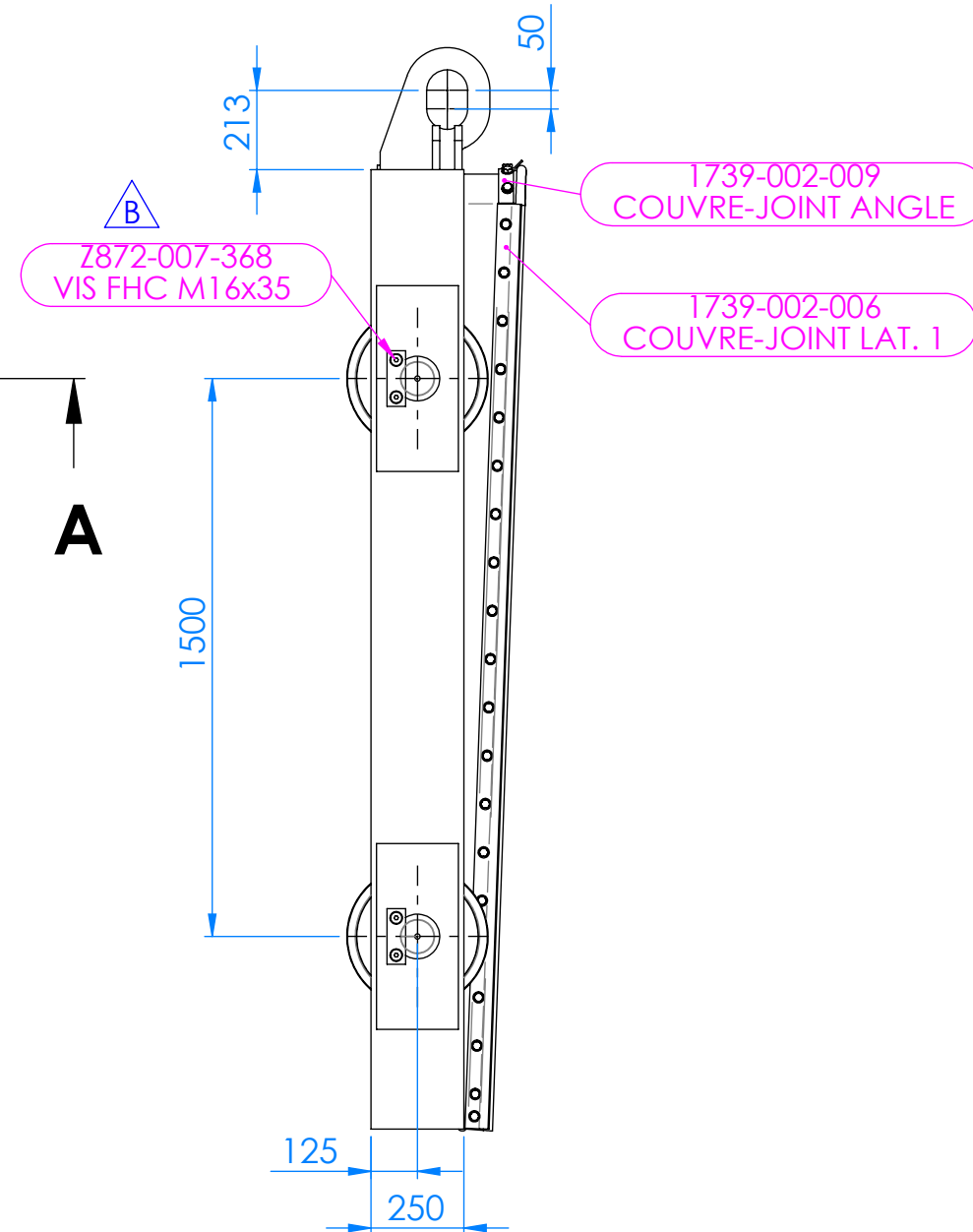
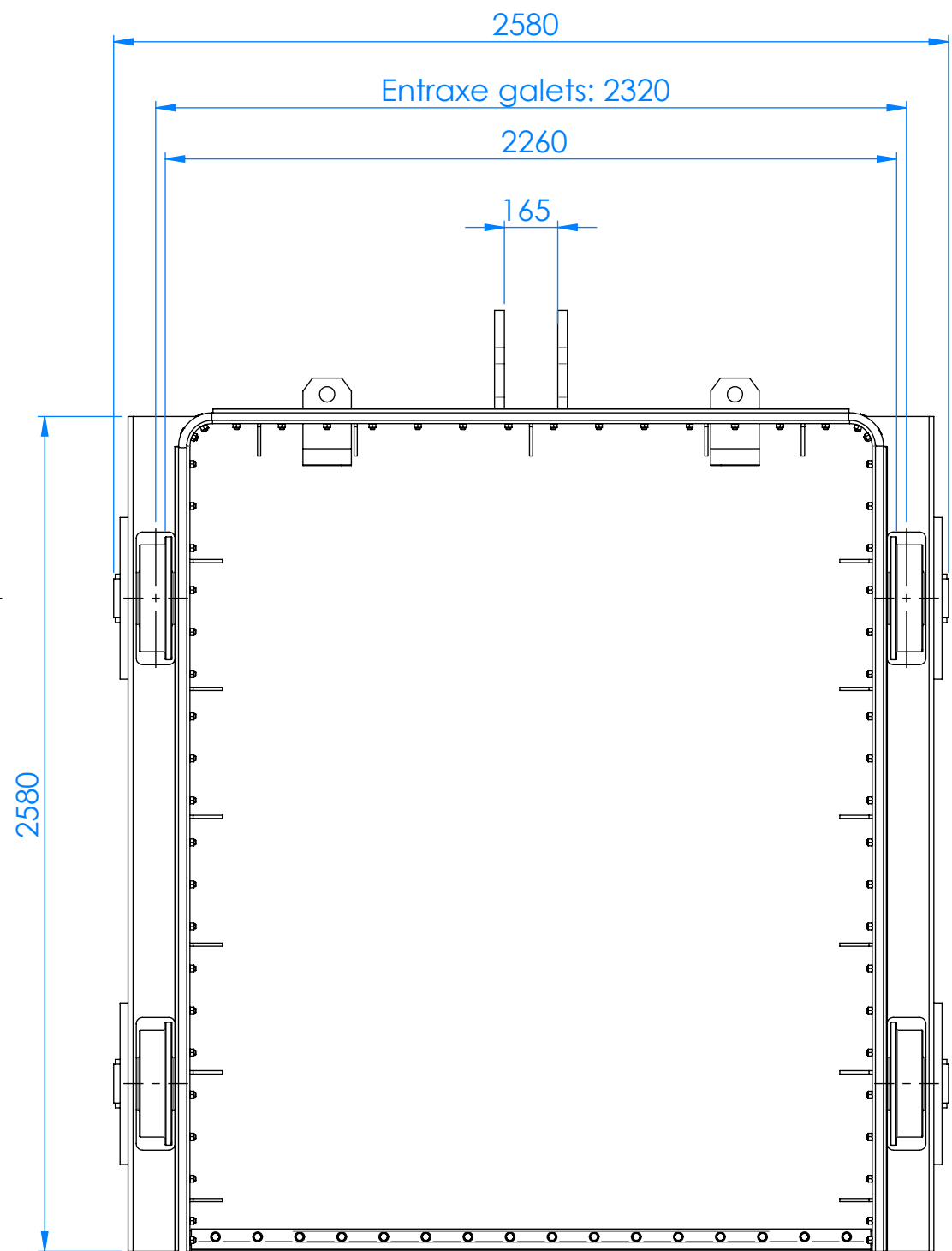
F

G

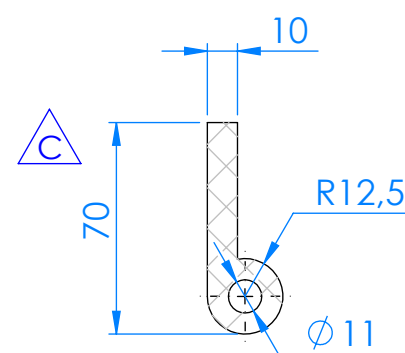
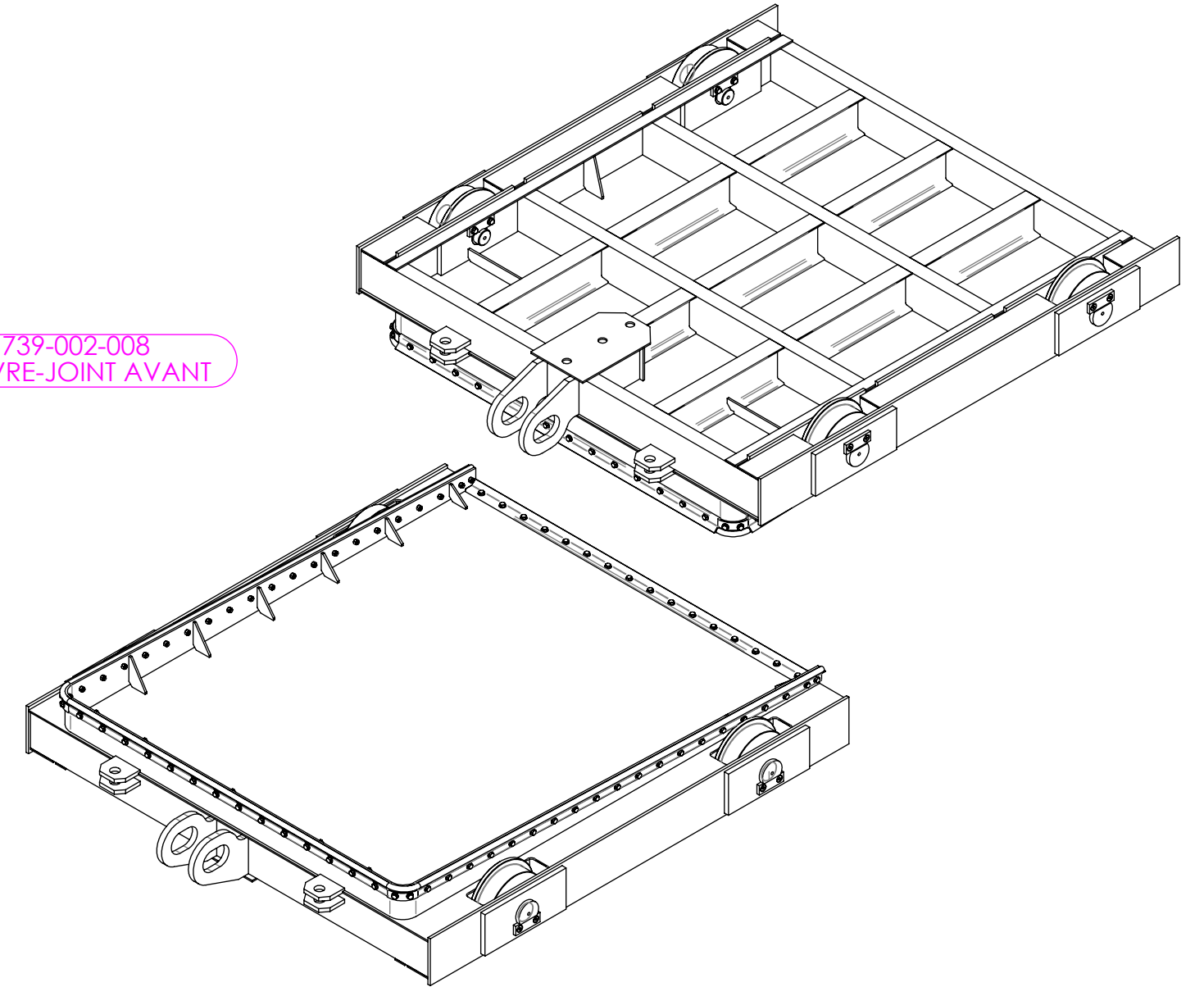
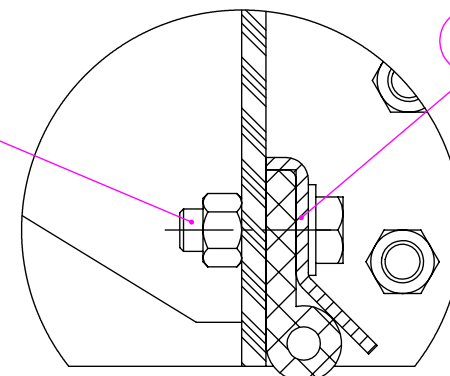
H



A-A

DÉTAIL B
ECHELLE 1 : 5

C-C

DETAIL DU JOINT
ECHELLE 2 : 5DÉTAIL D
ECHELLE 2 : 5

REPERE	QTE	DESIGNATION	MATIERE / REFERENCE	OBSERVATION / FOURNISSEUR
1739-002-001	8	BAGUE	CuZn25Al5Mn4Fe3	
1739-002-012	4	AXE ÉPAULÉ	X30Cr13 (Z30C13)	
1739-002-003	4	GALET	42CrMo4 (42CD4)	
1739-002-004	1	CORPS DE VANNE	S355JR (E36-2)	
1739-002-005	4	ARRÊTOIR	S355JR (E36-2)	
1739-002-006	1	COUVRE-JOINT LAT. 1	S355JR (E36-2)	
1739-002-007	1	COUVRE-JOINT LAT. 2	S355JR (E36-2)	
1739-002-008	1	COUVRE-JOINT AVANT	S355JR (E36-2)	
1739-002-009	2	COUVRE-JOINT ANGLE	S355JR (E36-2)	
1739-002-010	1	COUVRE-JOINT ARRIERE	S355JR (E36-2)	
1739-002-101	1	JOINT 1	CAOUTCHOUC	LG. 7200
1739-002-102	1	JOINT 2	CAOUTCHOUC	LG. 2110
Z873-007-333	74	VIS H M14x45	Inox A2	-
Z873-007-369	8	VIS H M16x40	Inox A2	-
Z901-003-140	74	RONDELLE M 14	Inox A2	-
Z901-003-160	8	RONDELLE M 16	Inox A2	-
Z930-007-140	74	ECROU H M14	Inox A2	-
1739-002-013	4	ARRÊTOIR EXTERNE	S355JR (E36-2)	
Z872-007-368	8	VIS FHC M16x35	Inox A2	

C	Ajout détail joint + longueur dans nomenclature	15/01/2025	C.JUZANS
B	Mise à jour de la fixation galet (Modif axe, ajout vis FHC)	19/11/2024	C.JUZANS
A	Création du plan	19/09/2024	C.JUZANS
REV.	DESCRIPTION	DATE MODIF	DESSINATEUR

INDICES DE REVISIONS

BON POUR FABRICATION le 15/01/2025

Date creation 19/09/2024	Dessiné par C.JUZANS	Vérifié par C.JUZANS	Poids PIÈCE FINI & ENS. (Kg) 1872.08
Matiere	Traitement	Finition	
TOLERANCES GENERALES USINAGES/GEOMETRIQUE = ISO-2768 MK MECANO SOUDURE = 1 mm/m TRAITEMENT DES COINS INTERIEURS = R 0,4 ± 0,1 TRAITEMENT DES COINS EXTERIEURS = Ch 0,2x45° ± 0,1 ETAT DE SURFACE : USINEE = 6.3 ; BRUT = 12,5		Echelle 1:20 Projection Numero client 000222	BESTILEV 1 bis rue Alain de Rothschild 60300 CHAMANT Tel: 06.07.39.12.69 Mail: contact@bestilev.com
Ligne VANNE D'AQUEDUC D'ANDRESY	Machine ECLUSE 160X12M	Numero de plan 1739-002-000	Indice C
Sous Ensemble VANNE 160X12M	Designation ENSEMBLE VANNE 160x12M	Folio 1/1	

Ce document est la propriété exclusive de BESTILEV. Toutes utilisations quelque soit sa forme, copie, reproduction, diffusion, est formellement interdite sans autorisation écrite de BESTILEV.
Ce plan a été réalisé en 3D sur DASSAULT SYSTEME SOLIDWORKS. Toutes les modifications doivent être reportées sur la modélisation original.